

Pour des cadeaux originaux,
découvrez nos exposants

Musées

- Brasserie du Pays Welche, Lapoutroie
- Conservatoire de la Dentelle, Luxeuil-les-Bains
- Écomusée d'Alsace, Ungersheim
- Grande Saline, Salins-les-Bains
- La scierie du Lançoir, Ban-sur-Meurthe-Clefcy
- Les Anis de Flavigny, Flavigny-sur-Ozerain
- Maison Albert Schweitzer, Gunsbach
- Musée du combattant de la Haute-Saône, Luxeuil-les-Bains
- Musée des eaux de vie, Lapoutroie
- Musée du fer et du chemin de fer, Vallorbe (Suisse)
- Musée Gustave Courbet, Ornans
- Musée Jean Frédéric Oberlin, Waldersbach
- Musée Lalique, Wingen-sur-Moder
- Musée des métiers du bois et du patrimoine, Labaroche
- Musée de la Pince, Montécheroux
- Musée du sapeur-pompier d'Alsace, Vieux-Ferrette
- Musée de la Schlitte et des métiers du bois, Muhlbach-sur-Munster
- Musée du textile, Ventron
- Musée "Victor Schoelcher, son œuvre" Fessenheim
- Petite Camargue Alsacienne, Saint-Louis
- Site remarquable du goût, Kirsch de Fougerolles Pays de la cerise

Créateurs

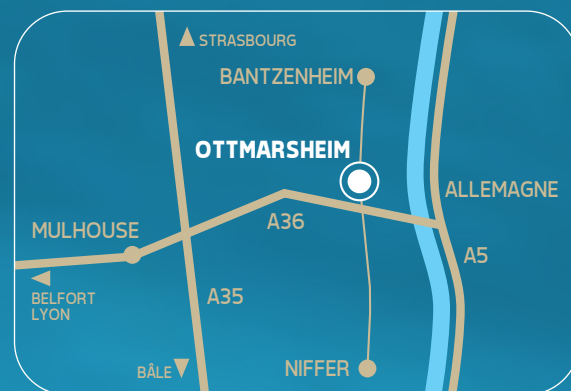
- Alsachérie
- Aux bougies du bonheur
- Le cabinet de l'alchimiste
- Chardon Ferme Florale et Aquarelle
- La couture des Cocottes
- Les créas de Carole
- Givré nature
- Kiyosa
- Matéria Prima
- Mimi Lune
- Ô fil du bois
- L'Ott miel
- Perd pas le fil
- Sculptures en terre cuite
- Val'Fer'Ailleurs
- Vous pouvez comté sur nous

Le marché de Noël est ouvert :

Vendredi 8 décembre
de 17h30 à 21h

Samedi 9 décembre
de 11h à 21h

Dimanche 10 décembre
de 11h à 20h



P Pour stationner :
suivez les fléchages vers les parkings

03 89 26 27 57

www.ottmarsheim.fr

 MairieOttmarsheim

 mairieottmarsheim

Avec le soutien de :



MEDIA CRÉATION - Illustration : C. Broecker - Ne pas jeter sur la voie publique

20^e Marché de Noël des musées et des créateurs OTTMARSHEIM

8.9.10 déc. 2023



20^e Marché de Noël des musées et des créateurs OTTMARSHEIM

Bienvenue au marché de Noël d'Ottmarsheim dont nous fêtons cette année la vingtième édition.

Le marché de Noël des musées et des créateurs se démarque depuis de nombreuses années par une sélection de créateurs atypiques et de boutiques de musées, pour vous proposer une offre locale toujours renouvelée. Ici, vous pourrez acheter des cadeaux de Noël originaux et de qualité pour toute votre famille.

Plus qu'un simple marché, un large programme d'animations pour petits et grands vous attend, entre concerts, spectacles, déambulations, promenades, ateliers... Le tout dans une ambiance conviviale et au milieu d'un décor enchanteur.

Nous vous souhaitons une très bonne visite dans les allées décorées aux couleurs de Noël et vous invitons à profiter d'un moment magique à Ottmarsheim, au pied de l'abbatiale, à l'écoute un concert ou encore autour du bassin pour découvrir le spectacle lumineux :

La magie de l'eau



Noël en l'Abbatiale

Concerts

Entrée libre - Nombre de places limité

La mandoline au fil de l'eau

Concert de Noël par l'Ensemble des Mandolines de Guebwiller

Concert d'ouverture, vendredi à 19h

Les après-midis de l'Abbatiale

Les yeux tournés vers le ciel par la chorale du collège d'Ottmarsheim

Samedi à 13h

Chants de Noël avec la chorale Sainte-Cécile

Samedi à 15h15

Grand concert de Noël

par l'ensemble Gospel's Rejoicing

Samedi à 18h et à 19h30

Les après-midis de l'Abbatiale

Concert d'orgue avec Joseph Meyer

Dimanche à 15h15

Polifonici è canzoni corses

Polyphonies corses par l'ensemble

Voce di u Sessant'ottu

Dimanche à 17h et à 18h30

Un accueil féerique

Ichtus

Exposition de poissons cinétiques lumineux

par l'artiste Daniel Mestanza. Jusqu'au 15 décembre

L'EAU !

Une exposition de Hedy Adriaansz, visible à l'abbatiale, à la médiathèque et au Point Info Tourisme jusqu'au 4 janvier 2024

Découvrez la crèche de Noël du Conseil de Fabrique

Quand le marché s'anime...

Contes et spectacles

La magie de l'eau

Spectacle aquatique son et lumière

Esplanade, séances régulières

Vendredi à partir de 17h50,

samedi et dimanche à partir de 16h30

L'Ondine et le Meunier

L'heure du conte, une histoire racontée

par Dame Aliséa de Borşa

Médiathèque - Vendredi à 18h, samedi à 15h30

et 19h30 et dimanche à 13h30 et 15h30

L'arrivée du Père Noël

Grande parade musicale jusqu'à la maison

du Père Noël et séance photo

Esplanade et parc - Vendredi à 18h15,

samedi et dimanche à 17h30

En suivant l'Étoile

La crèche vivante s'anime et s'illumine

Parc - Vendredi à 18h45, samedi et dimanche à 17h

Spectacle de magie

avec Anthony Biegel

Chapiteau (parc) - Vendredi à 19h15

Balades en calèche

Parc - Vendredi, de 19h30 à 21h,

samedi et dimanche de 11h à 17h

et de 18h30 à 21h (20h dimanche)

Balade New Orleans

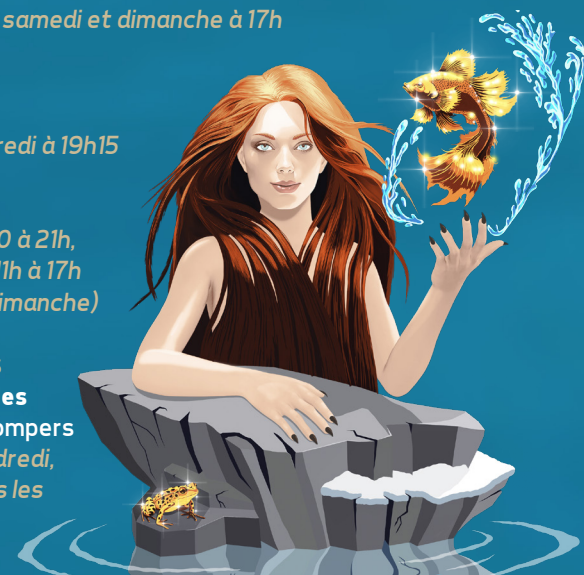
Déambulations musicales

avec les Blue Heaven Stompers

Passages réguliers vendredi,

samedi et dimanche dans les

espaces extérieurs



Hiver

Concert conté et participatif pour les petites

oreilles par la compagnie Bati-son

Chapiteau (parc) - Samedi à 16h30 et à 18h30

Chants de Noël participatifs

Avec les enfants du péricolaire (SPLEA 68)

Esplanade - Samedi et dimanche à 15h

Noël au coin du feu

Chansons traditionnelles de Noël et sur le thème

de l'eau avec la compagnie Le Vent en Poupe

Chapiteau (parc) - Dimanche à 14h

Le premier Noël de Léon

Embarquez pour un incroyable voyage sous la mer

avec la compagnie Papier Plum'

Chapiteau (parc) - Dimanche à 16h30 et à 18h30

Ateliers

Ma lettre au Père Noël

Ecris ta lettre au Père Noël et

poste-la dans sa boîte-aux-lettres

Médiathèque - Vendredi de 17h30 à 21h,

samedi de 13h30 à 21h et dimanche

de 13h30 à 20h

L'atelier des Lutins

Crée ta carte de vœux de Noël

Médiathèque - Vendredi à 19h

Les merveilles de Noël

Fabrique une petite locomotive avec la

Communauté de Paroisses de l'Île du Rhin

Allée de Noël - Vendredi, de 18h à 21h,

samedi et dimanche de 13h à 17h

20^e Marché de Noël des musées
des créateurs
OTTMARSHEIM

8.9.10
déc. 2023

La minute textile

Confectionnez des cartes de Noël, en partenariat

avec le Pays des Etoffes

Point Info Tourisme - Samedi et dimanche de 13h30

à 16h

L'atelier des Lutins

Fabrique et décore un poisson

Médiathèque - Samedi à 14h15, 16h15 et 18h15

L'atelier des Lutins

Réalise ta propre boule à neige

Médiathèque - Dimanche à 14h15, 16h15 et 18h15

Et aussi... en continu

L'univers du Père Noël, découvre sa maison

et rencontre ses rennes

Parc

Le Marché de Noël d'Ottmarsheim...

du 1^{er} au 20^e, une exposition pour revivre

l'événement, de 2002 à 2023

Chapiteau (parc)

Sources, exposition d'artistes locaux de la

Communauté de Paroisses de l'Île du Rhin

Allée de Noël

Les stands de restauration et
les buvettes sont tenus par
les associations locales